

RD Rožmitál 3



Užitná plocha: 110,44
Zastavěná plocha: 149
Potřeba tepla k vytápění: 19 kWh/m2rok

Cena: cca 4.461.835,- Kč včetně DPH, NUZ, zákl.desky, na klíč

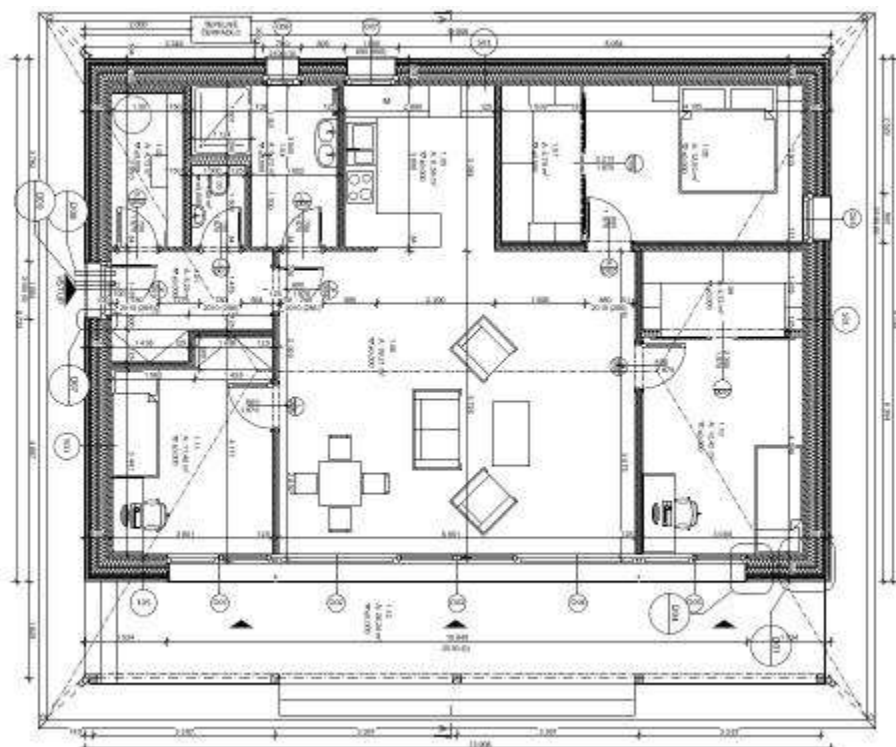


Jedná se o přízemní rodinný dům pro čtyřčlennou rodinu s velmi nízkou energetickou náročností. Měrná roční potřeba tepla na vytápění je u tohoto domu 19 kWh/m², čímž splňuje požadavky na získání dotace 400 tis. z programu NOVÁ ZELENÁ ÚSPORÁM. Je zde použit konstrukční systém NOVATOP, který je v maximální možné míře ponechán jako pohledový, čímž interiéru dodává příjemné vnitřní klima a harmonické prostředí. Teplo domova zajišťuje tepelné čerpadlo a vzduchotechnická jednotka.

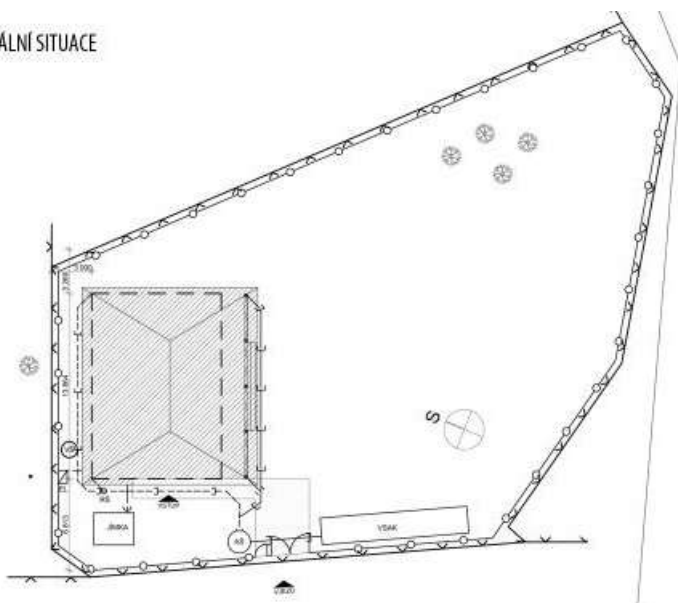
Fasádní obklad je zvolen z přírodní nenatírané thermo borovice, která po čase bude mít šedostříbrnou barvu a nebude tak na sebe nikterak upozorňovat, čímž nenásilně zapadne do okolní krajiny. Střecha bude valbová z falcované plechové krytiny. Přesahy střechy evokují ochranná křídla, která dávají pocit jistoty a bezpečí. Zejména na jižní straně jsou přesahy opravdu výrazné a to proto, aby zajišťovaly v letních měsících pohodu vnitřního prostředí a zabraňovaly přehřívání interiéru, zároveň ale v zimních měsících umožňují slunci nahlédnout do interiéru.



PŮDORYS 1.NP



IDEÁLNÍ SITUACE



Kontakt:
 Michal Primák
 Prima realitní společnost s.r.o.
 Tel: 603 710 537
 Email: michal.primak@primarealitni.cz

PRIMA
 realitní společnost